

*Special Valve Solutions –
Reference Projects Worldwide*





Fortschreibung der Vergangenheit
ergibt noch keine Zukunft.

*Extrapolation of the past
is no guarantee for the future*

Willy Brandt

BOMAFA – Innovationen für den weltweiten Anlagenbau

Als Familienunternehmen in 4. Generation konstruiert und fertigt die BOMAFA Armaturen GmbH hochwertige Industriearmaturen für den Einsatz in Kraftwerken und Industrieanlagen. Die Entwicklung technischer Neuerungen - mit dem Ziel, Leistung und Sicherheit der Produkte zu optimieren - geht dabei stets einher mit der Bewahrung unternehmerischer Tradition. Dazu gehören neben der konsequenten Weitergabe wertvoller Erfahrungen aus einer 90-jährigen Firmengeschichte besonders die Fokussierung auf herausragende Qualität und Langlebigkeit unserer Produkte.

Bereits in Zeiten zunehmenden Wirtschaftswachstums in den 50er Jahren begann BOMAFA technische Entwicklungen verstärkt voranzutreiben. Heute leisten überall auf der Welt BOMAFA- Armaturen zuverlässig ihren Dienst. Globale Vernetzung mit langjährigen Partnern und strategische Kooperationen garantieren dabei einen schnellen Service und eine permanente Präsenz weltweit.

„Think global, act local“ ist der Leitspruch, der die BOMAFA prägt und für kontinuierliche Expansion und höchste Qualität all unserer Produkte und Leistungen steht.

BOMAFA - Innovations in Global Plant Engineering

BOMAFA is a family business which - through four generations - has been manufacturing superior quality valves for use in power stations and industrial plants. The development of technical innovations to enhance the performance and safety of our products goes hand in hand with the preservation of the firm's engineering heritage. Thus, throughout our 90-year history, technical know-how passed from one generation to the next has enabled us to optimize the quality and durability of our products.

Already during the Economic Miracle of 1950's Germany, BOMAFA began investing heavily in technical innovations. Today, BOMAFA valves are reliably performing first-class service in plants all over the world. Our global network of long-standing partnerships together with strategic joint-ventures enables us to offer rapid-response service and support.

'Think global, act local' is the motto BOMAFA has adopted and which lies at the root of our increasing sales of top-quality products and services.

BOMAFA – Armaturen für Kraftwerke und die verarbeitende Industrie

BOMAFA – Valves for Power Stations and Processing Industries

Konventionelle Kraftwerke

Nuklearkraftwerke

GuD-Kraftwerke

Heizkraftwerke

Biomassekraftwerke

Solarthermiekraftwerke

Kohlekraftwerke

Raffinerien

Chemieanlagen

weitere Industrieanwendungen

Conventional power stations

Nuclear power stations

Gas & Steam power stations

Combined heat and power stations

Biomass power stations

Solar Thermal power stations

Coal power stations

Refineries

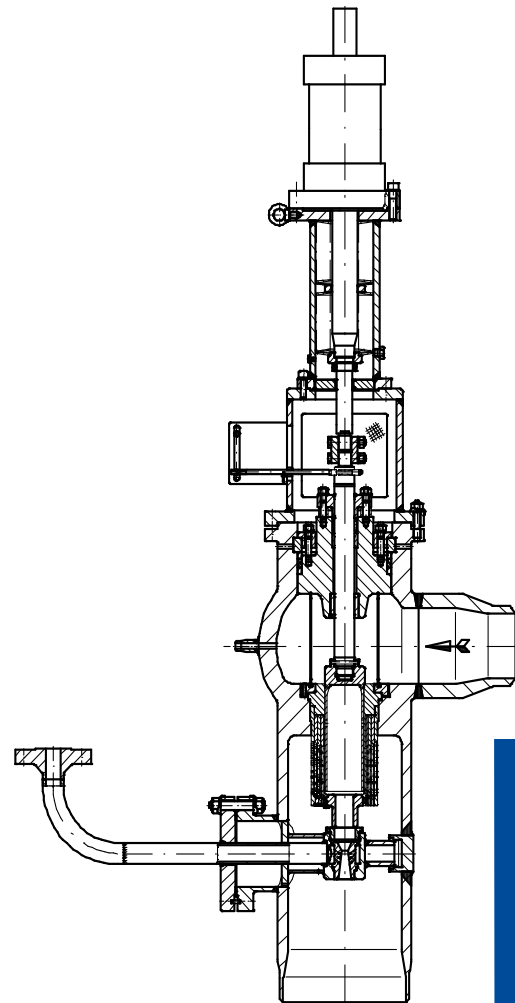
Chemical plants

Other industrial plants

Referenzprojekte

Reference Projects

- *HP- Turbine Bypass Valve*
- *Design for $T = 582^{\circ}\text{C}$ and $P = 142\text{bar}$*
- *420MW Power Plant Capacity*
- *Approved according to ASME Section 1, Stamp S and PED 97/23/EC*



Norwegen – Emissionsarme Energie aus Naturgas

Das emissionsärmste, fossil befeuerte Kraftwerk Europas im norwegischen Kårstø hat seinen Betrieb 2007 aufgenommen. BOMAFA hat diese hochmoderne 420MW Anlage des norwegischen Kraftwerksbetreibers Naturkraft mit einer Hochdruck-Turbinenumleitstation mit Heißdampfkühlung ausgerüstet. Die Betriebsparameter von $T = 582^{\circ}\text{C}$ und $P = 142\text{bar}$ (hochdruckseitig) stellen dort besondere Ansprüche an Material und Verarbeitung. Die speziellen Sicherheitsanforderungen an die hydraulische Steuerungseinheit in Kårstø löste BOMAFA in Kooperation mit ihrer Schwesterfirma asfa-Antriebssysteme, die auf anspruchsvolle Antriebs- und Steuerungstechnik spezialisiert ist. Gemeinsam wurde eine optimale Lösung unter Verwendung schwer entflammaren Öls entwickelt.

Norway – Climate-friendly Energy from Natural Gas

The fossil-fuel power station with Europe's lowest emissions was commissioned in Kårstø, Norway, in 2007. BOMAFA was chosen to fit this ultra-modern 420 MW plant with a desuperheating high-pressure turbine bypass valve for Naturkraft, the plant's Norwegian operator. The plant's operating temperatures of 582°C and pressures of 142 bar make high demands of both materials and workmanship.

The specific safety features required of the hydraulic actuator were met in cooperation with BOMAFA's sister company, asfa-Antriebssysteme, which specialises in sophisticated and superior quality actuators. The jointly-arrived-at solution involved the deployment of fire resistant oil.



Emissionsarme Energieerzeugung: BOMAFA rüstete das 2007 errichtete Gaskraftwerk in Kårstø, Norwegen, mit einer Turbinenumleitstation aus.

Low-Emission Energy Production: BOMAFA equips the gas power station in Kårstø, Norway, with a HP Turbine Bypass Valve.



Referenzprojekte

Reference Projects

Indien – Großarmaturen für BHEL / Projekt Khaperkheda

Der Energiebedarf der aufstrebenden Wirtschaftsnation auf dem Subkontinent ist ungebrochen. Im Auftrag von BHEL, dem renommierten Projektentwickler und Ausrüster im Anlagenbau hat BOMAF A bereits zahlreiche Armaturen in indischen Kraftwerken erfolgreich eingesetzt. Herausragend darunter ist eine Armaturenlösung für das Projekt Khaperkheda mit einer Blockleistung von 500MW:

Ein Niederdruckumleitventil als kombiniertes Absperr- und Regelventil (Absperrventil mit Sitzgröße 426 mm und Regelventil mit Sitzgröße 356 mm) wurde in Z-Form mit um 90° verdrehter Achse verschweißt, um die besonderen Anforderungen am Einsatzort zu meistern. Darüber hinaus wurde viel Know-how in die Reduzierung der Spindelkräfte gelegt, da durch die Auswahl eines kleineren Antriebes auch der wirtschaftliche Wert dieser besonderen Ventillösung steigt.

India - Large Valves for BHEL / Khaperkheda

India's need for energy to satisfy its growing industrial development continues unabated. On behalf of BHEL, the well-known project-leader and supplier to India's power sector, BOMAF A has successfully installed numerous valves in Indian power plants.

Outstanding amongst these projects was BOMAF A's special valve solution for the construction of a 500 MW power unit for the Khaperkheda project. In order to meet the specific requirements of the site, we designed a low pressure bypass valve which combined the functions of shut-off and control valves. The valve - with seat sizes of 426 mm for the shut-off valve and 356 mm for the control valve - was welded together in the shape of a Z, with the axis skewed by 90°. Moreover, our technical know-how enabled us to minimise the forces operating on the spindle, thus reducing the size of the required actuator and providing additional value-added to our customer. Our engineering skill enabled us to design a special solution for reduced spindle forces and allowed for more economical valve operations.

-
- Combined LP Shut-off and Control Valves
 - Shut-off Valves: seat size 426 mm
 - Control Valves: seat size 356 mm
 - Reduction of spindle force
-





Unser Lieferprogramm

Reduzierventile
Turbinumleitstationen
Dampfumformventile
Heißdampfkühler
Axial-Gasabsperrrmaturen
HD Schieber
Automatische Pumpenschutzventile
Entnahme-Schnellschlussventile
Rückschlagklappen
Hilfsgesteuerte Sicherheitsventile
Schnellschlussventile
Durchfluss-Messgeräte

Our Range of Products

Reducing Valves
Turbine Bypass Valves
Steam Conversion Valves
Desuperheaters
Axial Gas shut-off Valves
HP-Gate Valves
Automatic Pump Protection Valves
Quick Action Stop Valves for taps
Check Valves
Actuated Safety Valves
Quick-Closing Valves
Metering Orifices

Referenzen | References

ABB – Abu Qir Fertilizers – Alstom – BASF – Bayer – BHEL – BP – CURRENTA – Datang Qitaihe – Degussa – Durcon – Evonik – E Agrium – EnBW – E.ON – FISIA Babcock – Imtech Deutschland – Kvaerner – Lurgi – MAN Turbo – MEDOIL – Petrobas – Proman – PTT Thailand – RWE – Schering – Shell – Siemens – STC Shanghai Turbine Company – Steag – Stora Enso – ThyssenKrupp Steel – Uhde – Vattenfall



China – Hochtemperatur für mehr Effizienz

2008 hat BOMAFA eine neue Generation ihrer Turbinenumleitstationen im Hoch- und Niederdruckbereich in modernen chinesischen Kraftwerken mit einer Blockleistung von 660 MW erfolgreich zum Einsatz gebracht. Durch Auslegungstemperaturen von 610°C ergaben sich dabei neue Dimensionen in den Materialanforderungen.

Entsprechend sind die Hochdruckumleitstationen für Einsatzbedingungen von bis zu P = 275bar und T = 610°C unter Verwendung des neuartigen Schmiedematerials P92 bzw. 1.4901 gefertigt, das eigens für hohe Temperaturen von der Kraftwerksindustrie entwickelt wurde. Für weitere Niederdruckumleitstationen im Bereich von T = 608°C und P = 74bar kam der neue, hochtemperaturbeständige Stahlguss C12A zum Einsatz.

Selbstverständlich gilt auch hier: Sicherheit und Effizienz stehen bei derartigen Einsatzbedingungen im Vordergrund. Sie sind der Leitfaden in allen Phasen unserer technischen Entwicklungsarbeit und Produktion.

Slowenien – Robuste Drei-Wege-Schiebertechnologie für SES Sostanj

In Ergänzung zu individuell ausgelegten Reduzierventilen und Umleitstationen bietet BOMAFA weitere zugehörige Armaturen aus einer Hand an. Dazu zählen z. B. Hochdruckschieber, Schnellschlussventile und Rückschlagklappen. Auch bei diesen Komponenten ist eine verlässliche, langlebige Konstruktion gefragt. So werden im slowenischen Kraftwerk Sostanj Drei-Wege-Mischschieber von BOMAFA verwendet, die sich durch eine besondere Robustheit unter hohen Drücken (P > 360bar) auszeichnen. Über elektrische, hydraulische oder pneumatische 90°-Schwenkantriebe sind die Drei-Wege-Schieber auf sämtliche Zwischenstellungen regelbar und erlauben darüber hinaus Variationen der Strömungsrichtung. Die sehr lange Lebensdauer der einzelnen Komponenten trägt zusätzlich zur Verbesserung der Wirtschaftlichkeit und Prozesseffizienz bei.

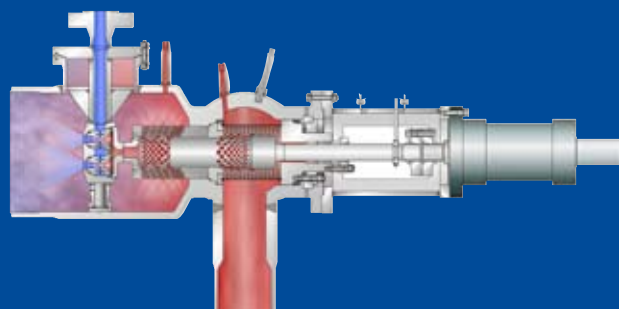
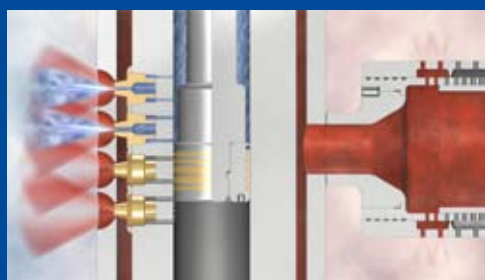
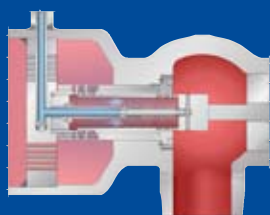
China - Higher Temperatures for Greater Efficiency

In 2008, BOMAFA successfully fitted a new generation of turbine bypass valves suitable for high and low pressure applications to China's modern 660 MW-per-block power stations. Since they are designed to operate at supercritical conditions at temperatures of 610°C, new demands are made of the materials used in their construction. Our solution for the high-pressure bypass valves, which must withstand pressures of 275 bar, was to deploy the novel forged steel P92 (1.4901), developed especially for high-temperature applications in power stations. For the low-pressure valves, designed for operating temperatures of 608°C and pressures of 74 bar, the new high-temperature resistant cast steel material C12A was used.

In such demanding operating conditions, safety and efficiency are paramount, and these considerations guide our efforts throughout the development and production of our valves.

Slovenia - Robust Three-Way Gate Valve Technology for SES Sostanj

In addition to individually designed valve solutions BOMAFA also supplies high-quality standard valves. These include HP Gate Valves, Quick-Closing Valves or Check Valves. Such off-the-shelf products are designed and built to the same high standards as our made-to-order valves. In the Slovenian SES Sostanj Power Plant, BOMAFA supplied Three-Way Gate Valves characterised by robustness under high-pressure (360 bar and more) operating conditions. Controlled by electronic, hydraulic or pneumatic 90° swing actuators, these valves can be set to any intermediate position and also allow for changes in directional flow. The extreme durability of these valves' individual components contributes to process efficiency and to the overall cost effectiveness of the plant.



Optimale Heißdampfkühlung - eine besondere Herausforderung im Dampfkreislauf.

Optimal desuperheating - a particular challenge in steam circulation.

Ägypten – Moderne Gasabsperrrarmaturen für verbesserte Prozesssicherheit

Im ägyptischen Damietta errichtet ThyssenKrupp Uhde für das internationale Joint Venture EAgrium seit 2007 einen technisch modernen Düngemittelkomplex. BOMAFAs sind dort mit zahlreichen Axial-Gasabsperrrventilen vertreten, die sich durch sehr kurze Stellzeiten und ihre aktive Dichtungstechnologie auszeichnen.

Vorteile dieser Bauweise sind die wirkungsvolle Reduzierung von Turbulenzen und Schwingungen. Geringe Druckverluste durch den stromlinienförmigen Verlauf sowie geringe Antriebskräfte und eine materialeffiziente Bauweise stellen weitere Pluspunkte dar. Die Funktion der Absperrrarmaturen ist bei Umkehrung der Strömungsrichtung gewährleistet und das Öffnen ist gegen den vollen Differenzdruck möglich.

Deutschland – langjährige Verlässlichkeit im 747MW Kraftwerk Bergkamen

BOMAFAs zeichnen sich durch ihre lange Lebensdauer aus. Im 747MW-Gemeinschaftskraftwerk der RWE Power und der Evonik Steag in Bergkamen sind unsere Armaturen bereits seit 29 Jahren verlässlich im Einsatz. Regelmäßige Wartung durch unseren jederzeit verfügbaren Service ist dabei ein Garant für eine hohe Ausfallsicherheit.

Egypt - Modern Gas Shut-off Valves for Improved Process Safety

For the international joint venture E Agrium, ThyssenKrupp Uhde constructed a cutting-edge fertilizer complex in Damietta, Egypt in 2007. A number of BOMAFAs axial gas shut-off valves featuring active sealing technology and short reaction times are now part of this complex.

Advantages of this design are the effective reduction of turbulence and vibrations in the system. Additional plus factors are the minimised losses in pressure due to the streamlined course of the flow path, reduced propelling forces, and the efficient use of materials in the system's construction. Moreover, the shut-off valves accommodate a reversal in the flow direction of the medium and can be opened against full differential pressure.

Germany - Longstanding Reliability in the 747 MW Power Plant at Bergkamen

BOMAFAs safety valves are renowned for their durability. Thus in the 747 MW joint-venture power plant run by RWE Power and Evonik Steag at Bergkamen, BOMAFAs valves have been in use for over 29 years. Regular maintenance by our ever ready in-house technicians virtually guarantees outstanding reliability.



Qualität im Blick. Die Antriebssysteme der asfa überzeugen durch exakte Auslegung nach Kundenvorgaben und ihre langjährige Zuverlässigkeit.

Admiring Quality. Actuators made by asfa are characterised by their strict adherence to customer requirements and by their durability.



BOMAF Mitarbeiter – höchstes fachliches Know How für beste Qualität

BOMAF employees: highest standards of professionalism lead to top quality products

Das hohe fachliche Niveau unserer fortlaufend geschulten Mitarbeiter garantiert die Umsetzung neuester Produktionstechniken, sowie eine auf höchste Präzision ausgelegte Maschinenbedienung. Im Produktionsprozess in unserem Stammhaus in Bochum setzen wir dabei Maschinen ein, die dem aktuellen Stand der Technik entsprechen und uns wie unseren Kunden höchste Qualität, niedrigste Toleranzen und die Funktion der Armaturen über viele Jahrzehnte garantieren.

BOMAF Armaturen werden gemäß den Qualitätsanforderungen internationaler Richtlinien gefertigt. Unser Qualitätsmanagement ist entsprechend ISO 9001 zertifiziert.

The high standards of our employees' technical know-how, continually upgraded by specialist training, guarantees the effective implementation of both cutting-edge production techniques and precision machine operation. During the manufacturing process at the firm's Bochum factory we make use of the most up-to-date machines, thereby providing both us and our customers with top quality, minimal tolerances and guaranteed reliability of our valves for many decades to come.

BOMAF's valves are manufactured according to international certification standards. Our quality management is certified to be in accordance with ISO 9001.

Zur Bearbeitung großer Armaturen nutzt BOMAF:

CNC – Drehmaschine (D 1600 x 5000 mm)
CNC – Karusselldrehmaschine (D 3200 x 2000 mm)
Bohrwerk – 1600 x 1600 x 1400 mm
CNC – Dreh- und Fräszentrum (D 1600 x 2000 mm;
X:2000 Y:1300 Z:1300 mm; X:3000 Y:2500 Z:2200 mm)
Prüfstand für Druckproben bis 900bar
Weitere konventionelle und CNC Dreh-, Bohr-,
Säge- und Fräsmaschinen

In the manufacture of large valves BOMAF uses:

CNC - Turning Lathe (D1600 x 5000 mm)
CNC - Carousel Lathe (D3200 x 2000 mm)
Drilling Machine - 1600 X 1600 x 1400 mm
CNC – Turning and Mill Center
Testing Unit for pressures of up to 900 bar
Various conventional and CNC lathes, drills,
cutters and mills.



Ausblick

Technischer Fortschritt hat für BOMAFA einen hohen Stellenwert. Entsprechend verfolgen wir Entwicklungen für besonders klimaeffiziente Kraftwerke mit Dampftemperaturen bis 700°C. Wir wollen auch in Zukunft in diesen Bereichen unseren weltweiten Kunden erstklassige und innovative Produkte Made in Germany anbieten.

Besonderer Schwerpunkte unserer Neuentwicklungen:

- Einsatz neuer Werkstoffe im Hochtemperaturbereich
- Optimierung von Spindelabdichtungen
- Weitere Steigerung der Wartungsfreundlichkeit unserer Armaturen durch innovative modulare Konstruktionen
- Einsatz von Strömungssimulationen zur weiteren Optimierung unserer Armaturenlösungen

The View Ahead

We at BOMAFA have always held technical advancement in high esteem. Currently, we are engaged with the development of particularly climate-friendly power stations with steam temperatures of up to 700°C. In these areas, and in a globalised market, we aim to continue offering our customers top quality and innovative products with the hallmark 'Made in Germany'.

Particular focuses of our product development are:

- *Deployment of materials compatible with extremely high temperatures*
- *Optimizing the sealing characteristics of spindles*
- *Further improving the ease of valve maintenance through innovative modular design*
- *Use of fluid dynamics simulation to further optimize the construction of our valves.*

Große Armaturenkomponenten: Dump Tubes

Zwischen dem Dampfaustritt an der Turbinenumleitstation und dem Kondensator kann zur weiteren Drosselung des Dampfmediums ein Dampfmündungskorb (Dump Tube) eingebaut werden. Der an die Thailändische PTT gelieferte Dump Tube stellt mit seinen Abmaßen von DN 800 am Eintritt, DN 2000 am Austritt, einer Länge von 3,7 Metern und einem Druckabbau in 5 Druckstufen ein weiteres Element in unserem Angebotsspektrum großer und leistungsstarker Armaturenkomponenten dar.

Large Valve Components: Dump Tubes

To further throttle the steam medium between its discharge at the bypass valve and the subsequent condenser, a dump tube can be installed. The dump tube supplied to Thailand's PTT, with its dimensions of DN800 at the inlet, DN2000 at the outlet, a length of 3.7 metres and pressure relief in 5 stages, constitutes a further element in our range of large and high-performance valve-related products.



Ihr Kontakt zu BOMAFA

How to contact us

Ein Netz von Vertretungen und Niederlassungen sichert weltweit Ihre fachgerechte Beratung und schnellen Service.

A network of representatives and specialists guarantees world-wide professional and fast service.



Zentrale *Head Quarters*

BOMAFA Armaturen GmbH

Hohensteinstr. 52
44866 Bochum

Tel +49 (0)23 27 9 92 -0
Fax +49 (0)23 27 3 14 -43
E-Mail info@bomafa.de
Web www.bomafa.de

Wir freuen uns, innovative Lösungen für Sie zu entwickeln.

We look forward to developing innovative solutions to meet your specific requirements.

Niederlassungen China *China Branch*

BOMAFA Armaturen GmbH Shenzhen Office

Contact person: Fan Qiang

Rm. 401, Building 1,
Courtyard of Finance Bureau,
Dawangshan, Nanshan District, Shenzhen,
Guangdong, 518052, P.R.China

Tel 0086-755-26666368
Fax 0086-755-26660810
E-mail fan.qiang@bomafa.com

Unternehmen: Mittelstand

Mittelstand|bein

das; mittelständ.: Der deutsche Mittelstand, Motor der Wirtschaft; standfest durch einen starken Partner.



Die Sprache des Mittelstands sprechen wir seit 140 Jahren. Heute vertrauen 900.000 Kunden im Mittelstand der Deutschen Bank – vom Freiberufler über das Familienunternehmen bis zur Aktiengesellschaft.

Unser Angebot für den Mittelstand: Mit db GeldmarktFlex freie Liquidität zu attraktiven Zinsen parken – bereits ab 5.000 Euro.

Die Deutsche Bank für den Mittelstand. www.mittelstand.db.com

Sprechen Sie jetzt mit uns.

Investment & FinanzCenter Bochum
Husemannplatz 5a, 44787 Bochum
Telefon: 0234-624-0

Leistung aus Leidenschaft.

Deutsche Bank





> Horizontale Bearbeitung

Das innovative Maschinenkonzept der VDF-Baureihe steht für hohe Produktivität und niedrige Stückkosten. Weitere Pluspunkte sind die hohe technische Verfügbarkeit, die Service- und Wartungsfreundlichkeit sowie die beispielhafte Einsatz- und Anpassflexibilität.

> Vertikale Bearbeitung

Zeitgemäße Lösungen auf einer soliden Basis: Erprobte Komponenten, erweiterbar für höchste Bearbeitungsansprüche, ergeben im Zusammenspiel mit modernsten Automations- und Designstandards die optimale Vertikaldrehmaschine.

Drehen in jeder Lage: Horizontal. Vertikal. Optimal.

Schluss mit dem Entweder – Oder beim Drehen! Mit den Präzisionsdrehmaschinen von MAG können Sie Werkstücke in jeder Lage bearbeiten, horizontal, vertikal oder beides. Je nachdem, was zum besten Resultat führt, exakt abgestimmt auf die Werkstückeigenschaften und Ihr spezifisches Produktionsumfeld. Und die Peripherie wird auf Wunsch gleich mitgeplant, für eine wirtschaftliche Komplettbearbeitung.

Sie wollen sich umfassend informieren und gezielt beraten lassen? Sprechen Sie mit uns, wir finden den richtigen Dreh.



Mehr Technologielösungen unter www.mag-ias.com



A strong and reliable connection: Hydraulic Actuator Systems made by PLEIGER.



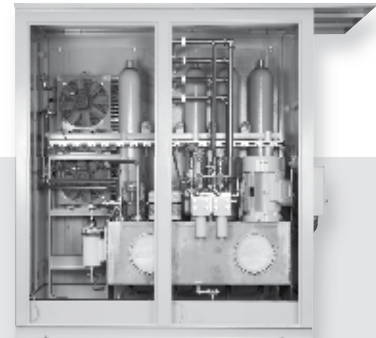
PLEIGER

Pleiger Maschinenbau
GmbH & Co. KG

Im Hammertal 51
D-58456 Witten / Germany
Telefon +49 (23 24) 3 98 -243
Telefax +49 (23 24) 3 98 - 380
E-Mail: gf@pleiger-maschinenbau.de
www.pleiger.de



Seit über 20 Jahren ein Partner der BOMAFA



Ihr Partner für: Ölhydraulik und pneumatische Steuerungen

Hohensteinstraße 52 · 44866 Bochum (Wattenscheid)
Fernruf (0 23 27) 99 22 00 · Telefax (0 23 27) 3 14 43
E-Mail info@asfa-antriebe.de · <http://www.asfa-antriebe.de>

DWG Maschinenbau e.K.

Zerspanungstechnik

■ termingerecht ■ zuverlässig ■ flexibel

Tel. 0231 95 98 93 10 · Fax 0231 95 98 93 11
Mail info@dwg-maschinenbau.de
www.dwg-maschinenbau.de

Industrieverpackung und
Internationale Spedition
Von Marl aus sicher verpackt in alle Welt!

WERNER KUHLMANN GmbH
Hülsbergstr. 274-276 · D-45772 Marl
Tel.: 0049 2365/98780 · Fax: 0049 2365/987818
www.werner-kuhlmann-gmbh.de
kuhlmann-gmbh@werner-kuhlmann-gmbh.de

JES

STEUERBERATER

Jakubowski-Emschermann
Schmitz
Stratesteffen

Seit 30 Jahren arbeiten wir mit der BOMAFA Armaturen GmbH vertrauensvoll zusammen.

Wir betreuen zahlreiche Mandanten u. a. im Maschinen- und Anlagenbau.

Auf der Grundlage von Jahresabschlüssen, Steuererklärungen, lfd. Buchhaltungen, Steuervoranmeldungen und Personalabrechnungen

bieten wir eine ganzheitliche Beratung von Unternehmen, Gesellschaftern und Einzelpersonen in sämtlichen Lebens- und Unternehmenssituationen.

- Bei
- Gründungen
 - Erweiterungen
 - Übertragungen
 - Internationalen Sachverhalten
 - Generationswechseln

ergänzen wir die steuerlichen und betriebswirtschaftlichen Beratungen, die wir mit 4 Steuerberatern und 20 Mitarbeitern ausführen, um Rechtsberatung und Wirtschaftsprüfung mit assoziierten Unternehmen.

Steuerberater
Jakubowski-Emschermann, Schmitz, Stratesteffen
Frohnhauser Straße 253/255
D - 45144 Essen
Tel: 0201 / 87601-0
Fax: 0201 / 87601-99
mail@stb-jes.de
www.stb-jes.de